



***ORIENTATI AD ORIENTARE:
CONSIGLI PER UNA
SCELTA***

Giovedì 30 ottobre 2008 sala conferenze CFP

**INCONTRO CON GLI
ORIENTATORI DELLA SCUOLA
MEDIA INFERIORE**

2 anni

Qualifica professionale

Possibilità di proseguire gli
studi

ATTIVITÀ - AREE



 **INDUSTRIA e
ARTIGIANATO**

 **AMMINISTRAZIONE**

 **SERVIZI**

 **INFORMATICA**

**ALLIEVI CHE FREQUENTANO
I CORSI NELL'ANNO
FORMATIVO 2008/09**

Area: Industria

**Settore: Elettrico ed
elettronico**

- **Primo anno: 16 iscritti**
- **Secondo anno: 12 iscritti**
- **TOTALE ISCRITTI 28**

ALLIEVI CHE FREQUENTANO I NOSTRI CORSI NELL'ANNO FORMATIVO 2008/09

Area: Artigianato

**Settore: Estetica e
benessere**

- **Primo anno: 16 iscritti**
- **Secondo anno: 12 iscritti**

TOTALE ISCRITTI 28

Andamento iscrizioni al CFP negli ultimi anni

Anno formativo 2005/06

iscritti n. 26

Anno formativo 2006/07

iscritti n. 37

Anno formativo 2007/08

iscritti n. 51

Anno formativo 2008/09

iscritti n. 56

Iscrizioni al primo anno con provenienza da altri Istituti Superiori

N. 16

Di cui :

4 dal Liceo Economico RSM

1 dall' Istituto Benelli di Pesaro

1 dall'Istituto ITI Morciano

3 dall'ITI San Marino

1 dall'Istit.Prof.le Morciano

1 dall'Liceo della Comunicazione Rimini

1 Istituto Alberghiero Malatesta

2 Istituto Gobetti Morciano

1 Istituto Prof.le Einaudi

1 Liceo Scientifico Einstein

***Di cui n.7 si sono iscritti ad anno
formativo in corso
(mese di ottobre)***

CORSI PROPOSTI
ANNO FORMATIVO 2008-2009
INDUSTRIA

Settore: PRODUZIONE

- **Installatore di impianti elettrici**
- **Operatore elettromeccanico**
- **Manutentore di apparecchiature elettroniche**

**CORSI PROPOSTI
ANNO FORMATIVO 2008-2009
ARTIGIANATO**

Settore: **SERVIZI**

**Operatore servizi estetica e
benessere**

TUTTI I NOSTRI PROGRAMMI PREVEDONO

- una scansione delle aree disciplinari a moduli
- un'interazione continua tra le diverse discipline
- uno stretto rapporto con i contesti produttivi
- **stage** in azienda
- **visite** guidate

INSTALLATORE DI IMPIANTI ELETTRICI

Sa provvedere alla
installazione ed alla
manutenzione di
impianti elettrici in
ambienti civili e
industriali e ne
realizza il relativo
collaudo

Laboratorio di impianti elettrici



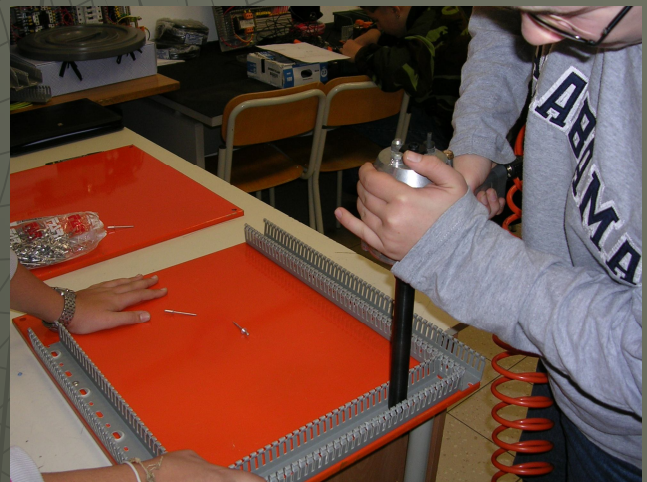
Realizzazione di impianti su pannello didattico



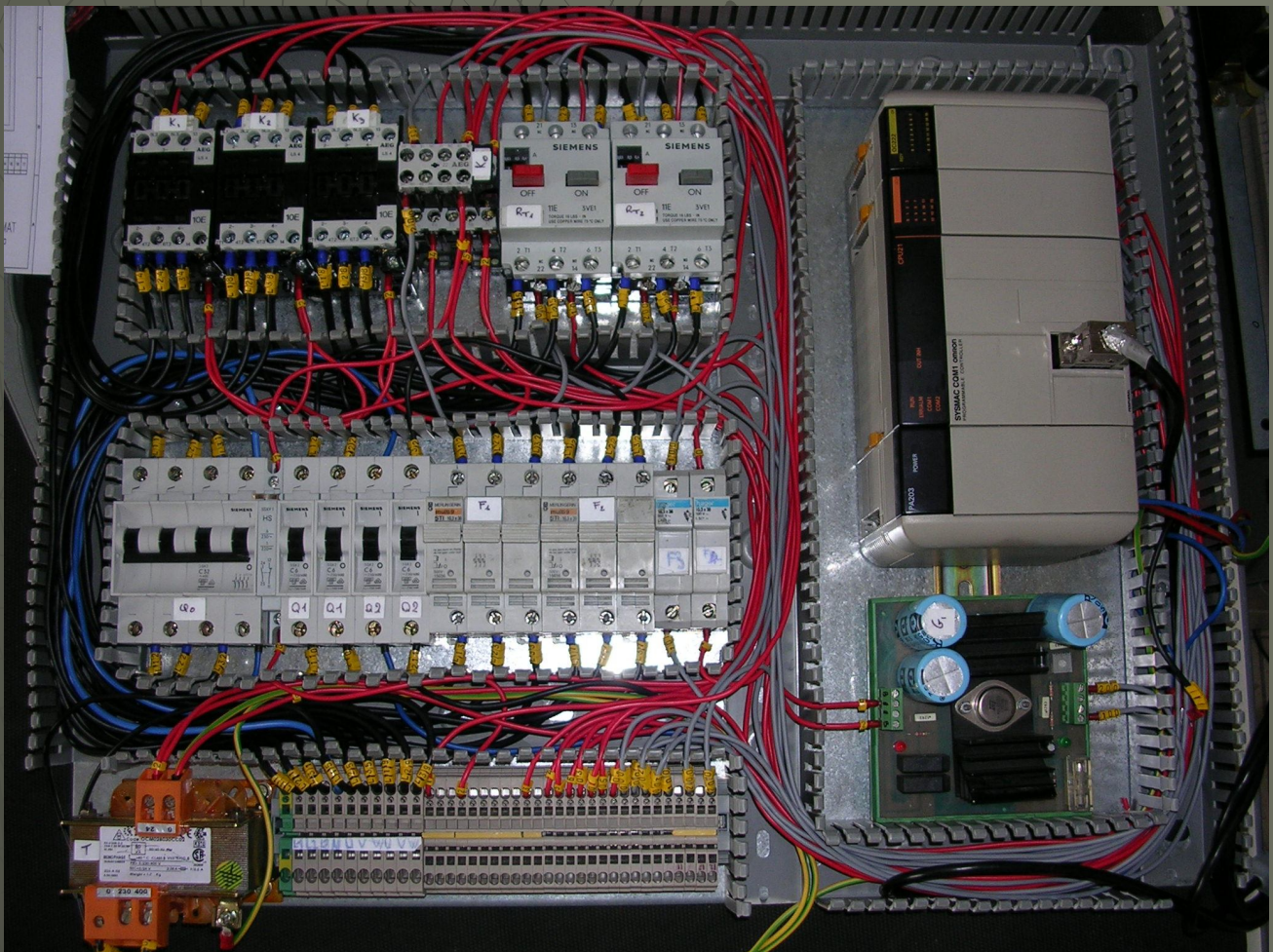
OPERATORE ELETTROMECCANICO

Sa realizzare quadri
elettrici di
automazione per
comando di macchine
operatrici tradizionali
e programmabili
gestite da PLC

Montaggio di canale con rivettatrice automatica



Quadro elettromeccanico con gestione a PLC (controllore a logica programmabile)



Quadro elettromeccanico per la gestione a PLC di 4 motori



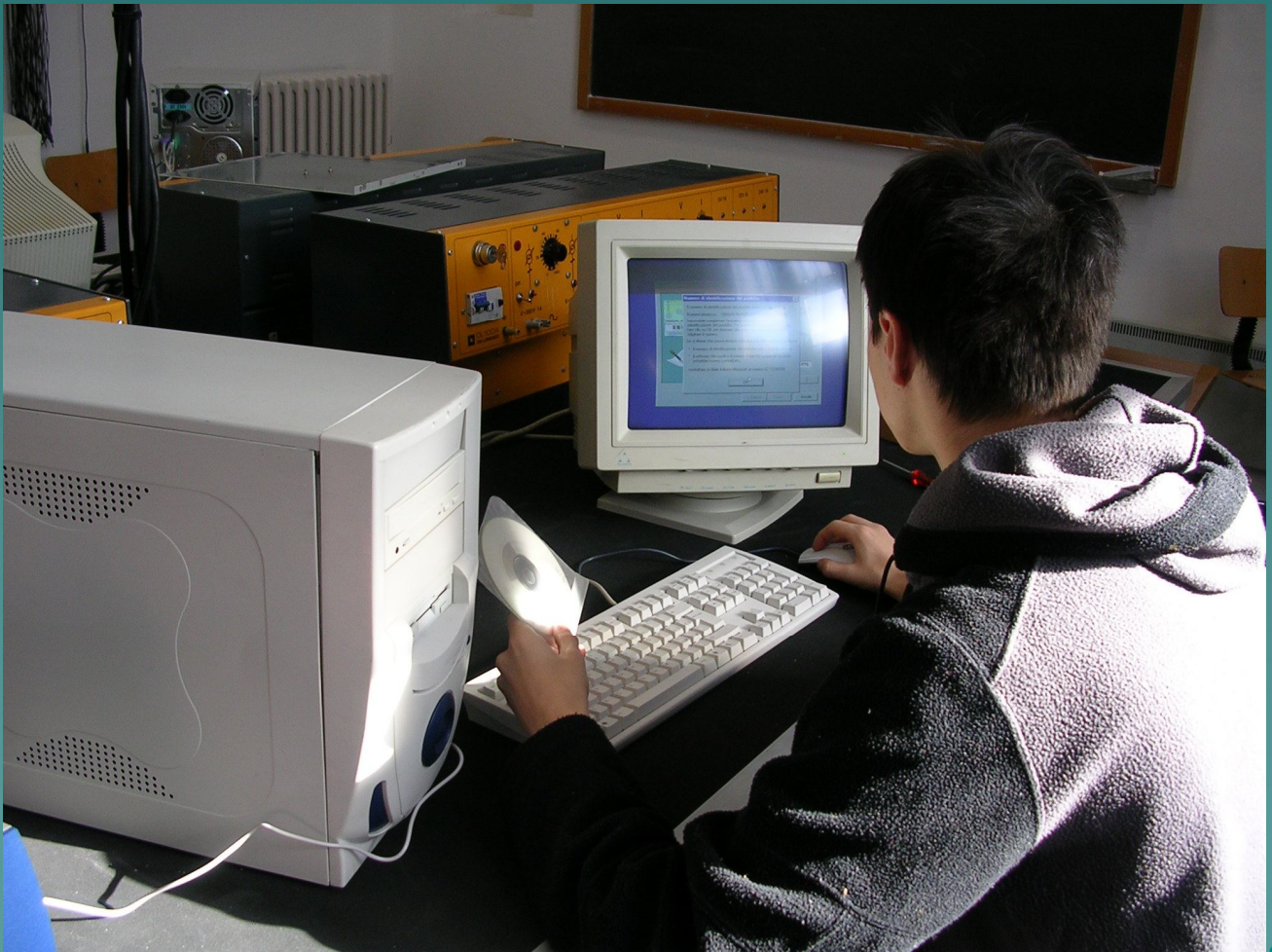
Cablaggio quadri



MANUTENTORE DI APPARECCHIATURE ELETTRONICHE

Sa intervenire in fase di progetto, realizzazione, collaudo e ricerca guasti sulle apparecchiature elettroniche più diffuse. Ha conoscenze sull'utilizzo del PC e della programmazione del PLC

Installazione di un PC



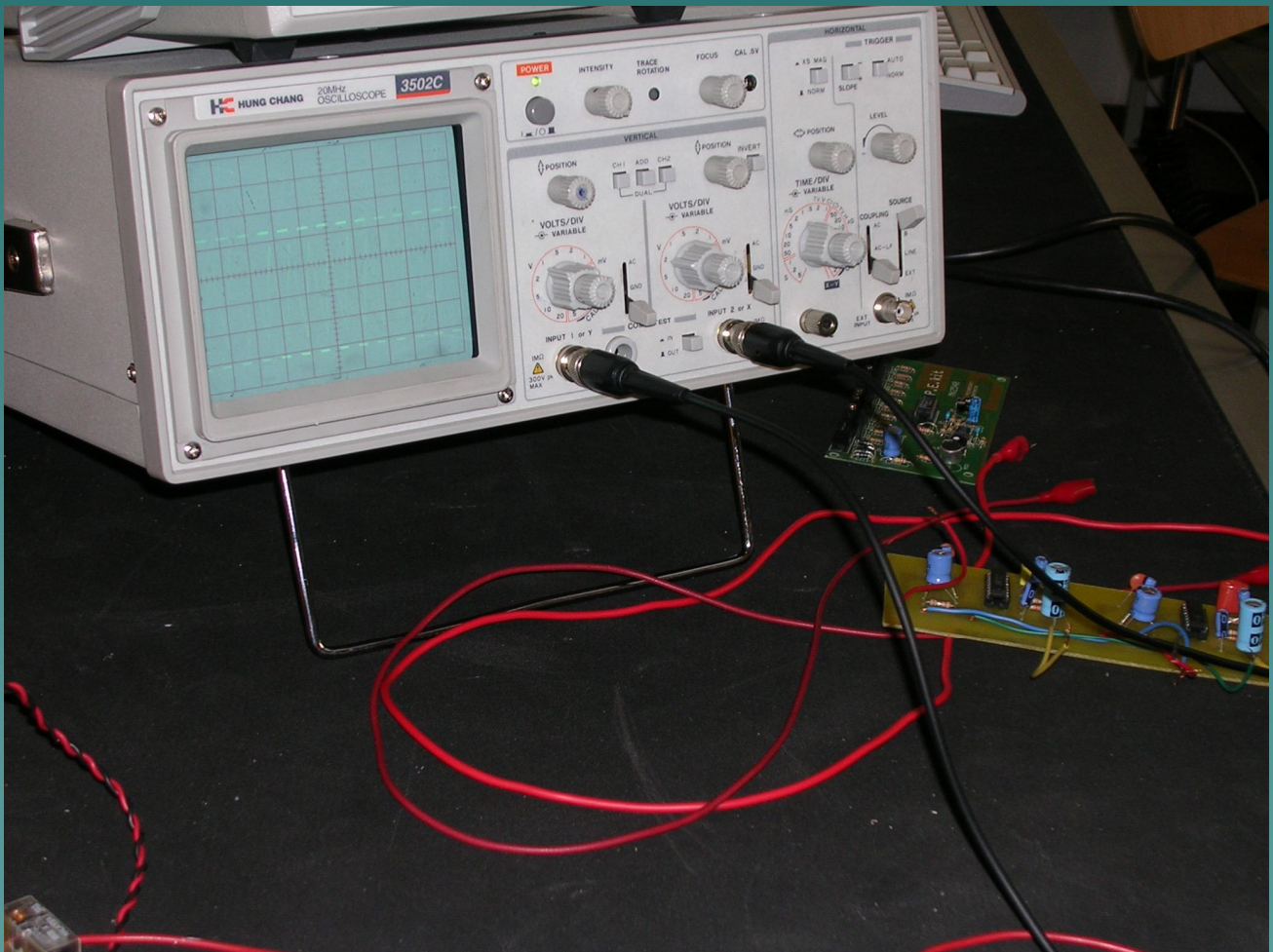
Assemblaggio di un PC



Esercitazione di simulazione con PC



Collaudo circuiti con oscilloscopio



Quadro orario settimanale I ANNO

MATERIE AREA COMUNE

Italiano/Storia-Geografia	4
Matematica	4
Inglese	3
Informatica	2
TOT.	13

MATERIE AREA

PROFESSIONALIZZANTE Corso Operatore Elettromeccanico, Corso Installatore d'Impianti Elettrici, Corso Manutentore di Apparecchiature Elettroniche,

Disegno tecnico	2
Elettronica/ Elettrotecnica/ Elettromeccanica	8
Laboratorio Pratico	12
TOT.	22

Quadro orario settimanale II ANNO

MATERIE AREA COMUNE

Italiano/Storia-Geografia/ Istituzioni di Diritto Sammarinese	4
Matematica	4
Inglese	3
	TOT. 11

Quadro orario settimanale II ANNO

MATERIE AREA PROFESSIONALIZZANTE

Corso **Operatore Elettromeccanico**,

Elettromeccanica e principi di Fisica	4
Disegno di impianti/ Disegno CAD	4
Laboratorio di elettromeccanica, Controllori programmabili, Pneumatica ed Elettropneumatica	11
Legislazione sociale e del lavoro, Igiene e sicurezza sul lavoro, Cultura d'impresa	1
	TOT. 20

Al secondo anno di corso è previsto uno stage di complessive 108 ore

Quadro orario settimanale **II ANNO**

MATERIE AREA PROFESSIONALIZZANTE

Corso Installatore di Impianti Elettrici

Elettrotecnica e principi di Fisica	4
Disegno di impianti/ Disegno CAD	4
Laboratorio di impianti, Controllori programmabili, Pneumatica ed Elettropneumatica	11
Legislazione sociale e del lavoro, Igiene e sicurezza sul lavoro, Cultura d'impresa	1
	TOT. 20

Al secondo anno di corso è previsto uno stage di complessive 108 ore

Quadro orario settimanale II ANNO

MATERIE AREA PROFESSIONALIZZANTE

Corso Manutentore di Apparecchiature Elettroniche

Disegno tecnico/ Disegno CAD	1
Elettronica	7
Laboratorio (Pneumatica/ Elettropneumatica/ PLC)	11
Legislazione sociale e del lavoro, Igiene e sicurezza sul lavoro, Cultura d'impresa	1
TOT.	20

Al secondo anno di corso è previsto uno stage di complessive 108 ore

OPERATORE SERVIZI ESTETICA E BENESSERE

- Opera nell'ambito dei centri di estetica, benessere, palestre e beauty farm.
- Sa eseguire il massaggio estetico del corpo e trattamenti completi e personalizzato del viso e della pelle.
- Deve conoscere le norme igieniche riguardanti gli strumenti, le sostanze e gli ambienti di lavoro.
- Deve sapere interpretare le esigenze della clientela.

Laboratorio di trucco



Laboratorio di estetica



Tecniche di massaggio



Quadro orario settimanale I

ANNO

MATERIE AREA PROFESSIONALIZZANTE

Corso Estetica e Benessere

Accoglienza ed assistenza clienti	1
Allestimento degli spazi, igiene dell'ambiente di lavoro e delle attrezzature	1
Anatomia, Fisiologia e Dermatologia	2
Chimica e prodotti cosmetici	3
Alimentazione, Dietologia e Stili di vita	2
Manicure e Pedicure	2
Depilazione, Epilazione	2
Trattamento estetico per il viso e per il corpo	3
Trucco	2
Trattamento Massaggio e Benessere	4
TOT.	22

Durante l'anno è previsto uno stage di complessive 105 ore

Quadro orario settimanale II

ANNO

MATERIE AREA PROFESSIONALIZZANTE

Corso Estetica e Benessere

Etica professionale	1
Modelli organizzativi, Organizzazione aziendale, Marketing e comunicazione, Autoimprenditoria	2
Anatomia, Fisiologia e Dermatologia (II annualità)	2
Chimica e prodotti cosmetici (II annualità)	2
Alimentazione, Dietologia e Stili di vita (II annualità)	1
Manicure e Pedicure (II annualità)	2
Depilazione, Epilazione (II annualità)	1
Trattamento per il viso e per il corpo (II annualità)	3
Trucco (II annualità)	2
Trattamento Massaggio e Benessere (II annualità)	4
TOT.	20

Durante l'anno è previsto uno stage di complessive 105 ore

Visite guidate in territorio



VISITE GUIDATE FUORI TERRITORIO (BORGO VALSUGANA)



Uscita didattica al Centro di Formazione professionale a Levico Terme



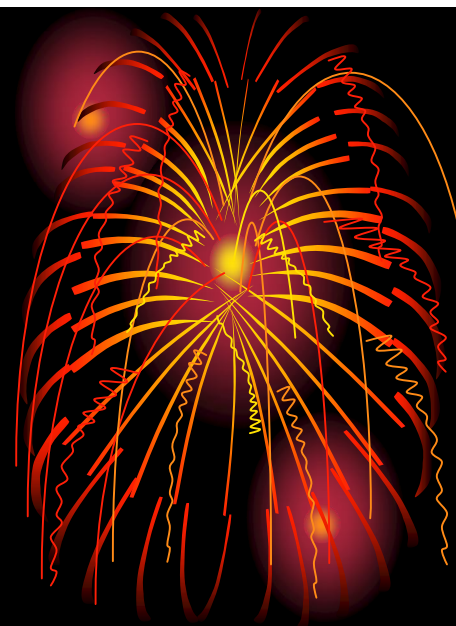
Uscita didattica a Pompei su invito dell'Assessorato alla Cultura di Napoli



Uscita didattica a
Pompei su invito
dell'Assessorato alla
Cultura di Napoli

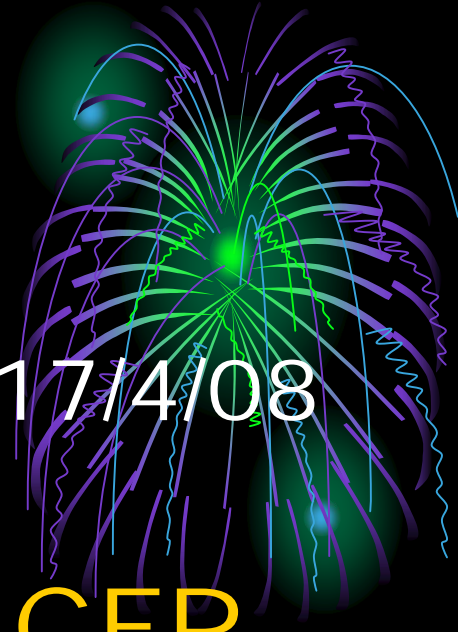



Progetto alternanza scuola-lavoro



Decisione della
Commissione di
Collocamento del 17/4/08

- Gli allievi del CFP possono usufruire delle condizioni previste dall'art. 14 della nuova legislazione sul lavoro





Inserimento in una specifica realtà artigianale con convenzione che prevede per un periodo max di 9 mesi un progetto di alternanza scuola lavoro retribuito sulla base di moduli teorici presso il Cfp e lavoro presso l'azienda del settore

L'iscrizione ai moduli formativi sarà gratuita per gli allievi che avranno frequentato il Corso Estetica e Benessere presso il Cfp

Settore estetica


96 ore formative



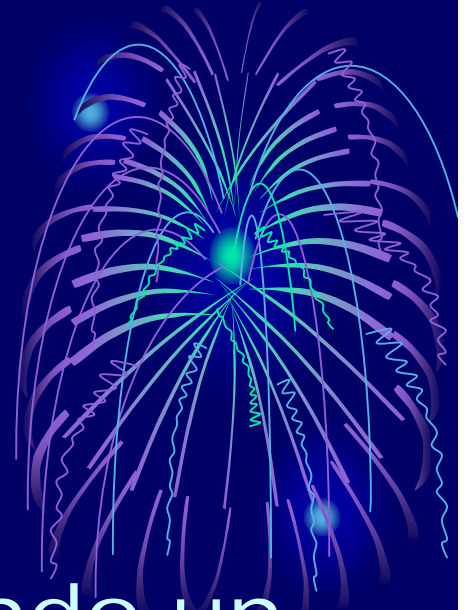
- Anatomia e apparato tegumentario
- Ricostruzione unghie
- Connettivale viso e massaggio californiano
- Cromoterapia e trattamenti cromoterapici
- Meridiani energetici
- Medicina cinese
- Cura del piede e i suoi estetismi

Settore parrucchieri

200 ore formative



- Tecniche di taglio base
- Piega phon e bigodini
- Conoscere il capello e la pelle
- Colorazione, meche e colpi di sole
- Elementi d'igiene e malattie professionali
- Psicologia di vendita



- Stiamo progettando un percorso di alternanza scuola-lavoro anche per il settore industria per dare la possibilità di fare formazione nel settore delle
- **ENERGIE RINNOVABILI**

INFORMATICA

CORSI BASE

**CORSI PER LE
PROFESSIONI**

CORSI SPECIFICI

PATENTE EUROPEA INFORMATICA

*La patente europea
informatica è un
sistema di
certificazioni che
attesta la capacità di
usare il personal
computer a diversi
livelli e costituisce
uno standard di
riferimento
internazionale e uno
strumento
qualificante per
accedere sul mercato
del lavoro*

Presso il cfp è possibile
sostenere on-line gli esami
per il conseguimento della
**patente informatica
europea ECDL**

- A conclusione dei
corsi frequentati
presso il cfp
- Da privatista

Tutto questo è
possibile perché il CFP

■ AICA

*Associazione
Italiana per
l'informatica ed il
Calcolo Automatico*

SEDE CENTRALE:

Piazza Bertoldi, 12

SEDE DISTACCATA:

Via H. Bustamonte, 3

0549 885721

Info.cfp@pa.sm

Lunedì 8,15 - 18,00

Martedì 8,15 - 14,15

Mercoledì 8,15 - 14,15

Giovedì 8,15 - 18,00

Venerdì 8,15 - 14,15



VI ASPETTIAMO A Centro Aperto

Fine novembre

o

inizio dicembre